

# はなみずき

1月号

海田中学校図書室

新年あけまして、おめでとうございます。

年末・年始をみなさんはどのように過ごしましたか？

あっという間に冬休みが終わり、学年最後の学期となります。

1学期・2学期よりもさらに多くの本を読んでもください。



## ～2学期に借りた本の返却について～

2学期に借りた本の返却をしていない人は、すぐに返ししょう！

返却だけの方は、個人カード(自分のカード)を本に入れたまま、カウンターの司書か図書委員に「返却だけです。」と言って渡すだけで終了です。

昼休けだけでなく、授業と授業の間の10分の時間も図書室を開けていますので、その時間を利用して早めに返ししょう。

## ～今月の特別展示～

見つけよう！なりたい自分

探そう！行きたい学校

目指そう！なりたい職業

という言葉のスローガンにして、今月は、将来の夢や目標を持ってそれに向かって頑張っている人、今から夢や目標を見つけたいと思っている人に読んで欲しい本を集めて展示しました。

学校案内のガイドや職業に関する本、今の自分や将来の自分を見つめるための本などたくさん展示してあります。

3年生は新しい旅立ちに向けて、1・2年生は来年・再来年に迎える受験に向けても役立ちます。

## ～本の朗読会～

10月から12月の月に一度、図書委員による「絵本の読み聞かせ」を行いました。

毎回、図書委員以外の生徒もたくさん聞きに来てくれました。

1月と2月は図書室での開催ではなく、お昼のお弁当の時間に放送で「読み聞かせ」を行います。日時は決定し次第お知らせします。

楽しみにしててください。

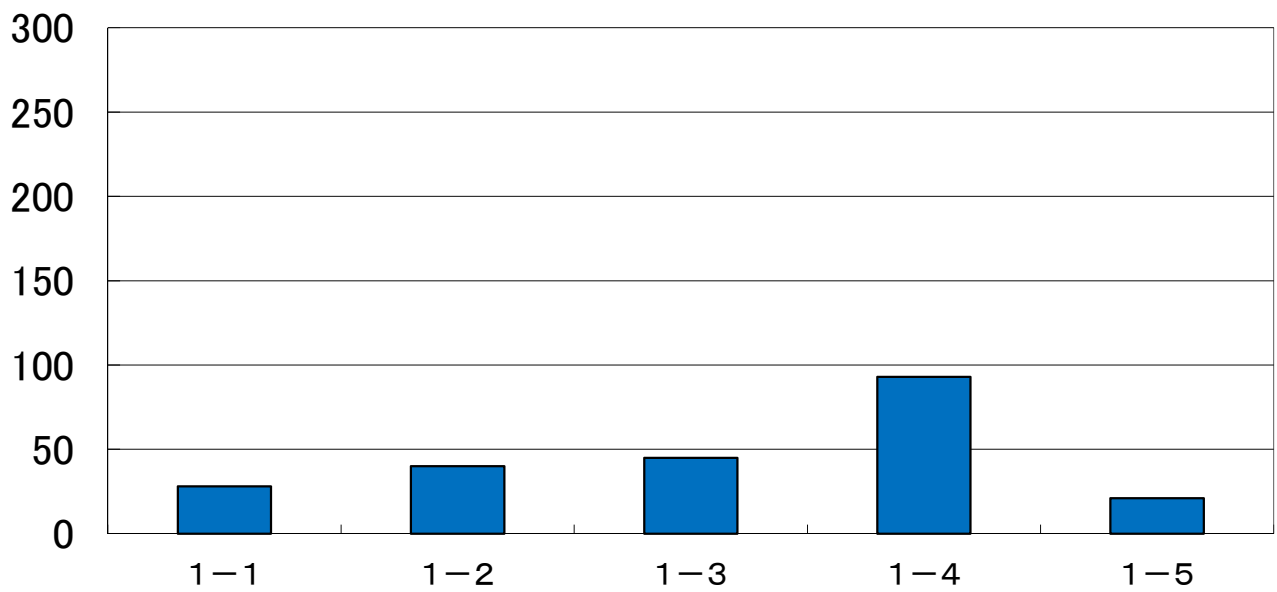
## 2学期クラス別貸出冊数

2学期の各学年・クラスごとの貸出冊数を載せています。

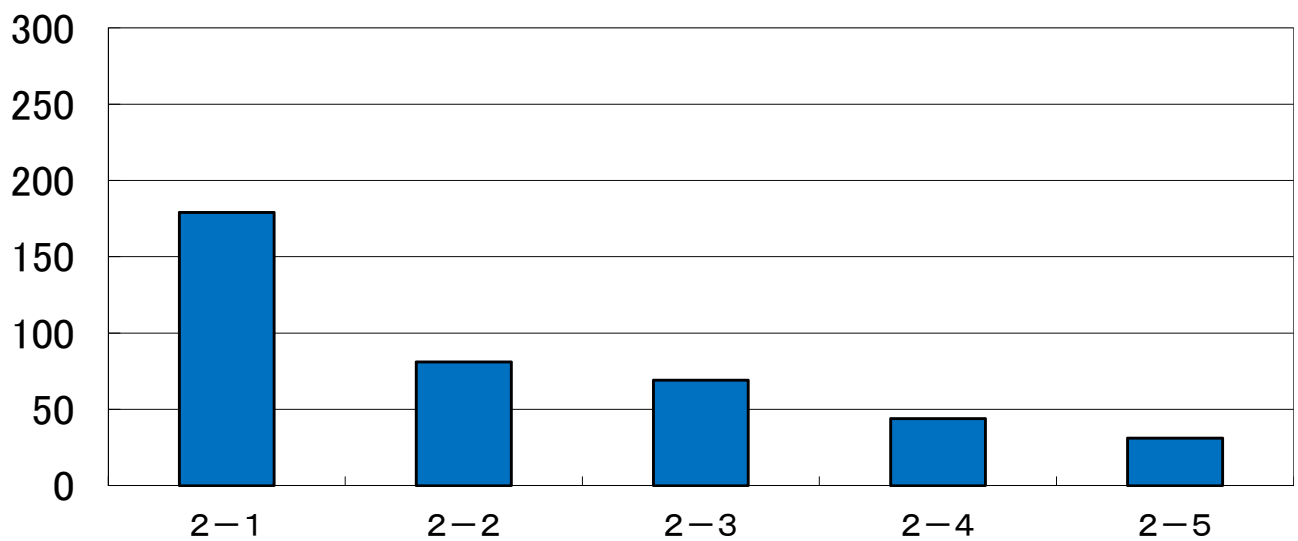
グラフの数字を見てもらうと、3年生はとてたくさん借りているのがわかりますね。

他の学年も3学期はよりたくさん本を読んでください。

### <1年生>



### <2年生>



### <3年生>

